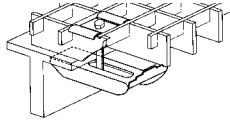


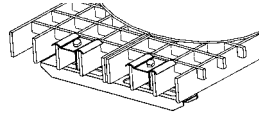
BEFESTIGUNGSMITTEL FÜR BEGEHBARE PRESSROSTE UND TREPPENSTUFEN

Befestigungsklemmen- satz



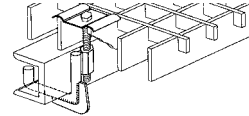
- Standardklemme (Sattel)
- Kopfschraube + Mutter M8
- Klemme

Doppelklemmensatz



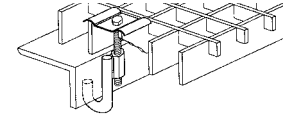
- 2 x Standardklemme (Sattel)
- 2 x Kopfschraube + Mutter M8
- 1 x durchgehende Klemme

U-Hakensatz



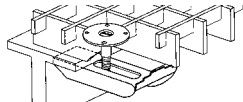
- Standardklemme (Sattel)
- U-Haken, verschiedene Größen
- Kopfschraube M8

J-Hakensatz



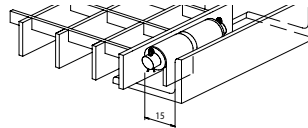
- J-Hakensatz, Standardklemme (Sattel)
- J-Haken, verschiedene Größen
- Kopfschraube M8

Befestigungsklemmen- satz mit Teller

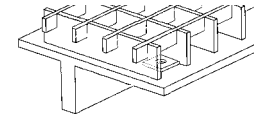


- Teller
- Kopfschraube + Mutter M8
- Klemme

Scharnier



Schweißplatte



- eingeschweißte Befestigungsplättchen